

Aufbau von Marktpools

für die Internationale Marktbearbeitung



Strategisches Instrument des Destinationsmarketing, bei dem Ressourcen & Mittel gebündelt werden, um erfolgreicher am Markt aufzutreten.

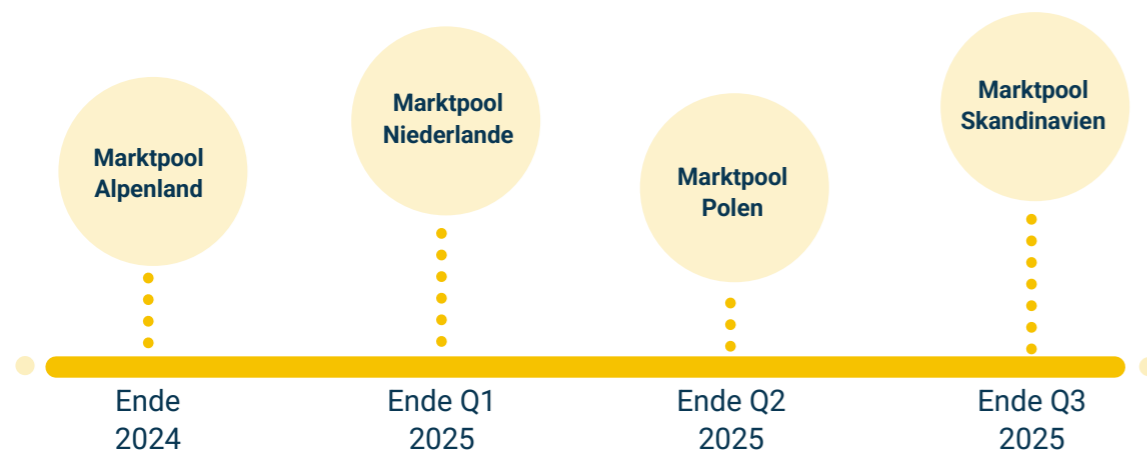
Wer kann sich beteiligen?

- Beherberger
- POIs
- Regionen, Städte & Orte
- Kulturpartner
- Partner, die aus dem Markt stammen

Voraussetzungen für eine Beteiligung:

- Ehrliches Interesse am Markt
- Produkt muss Markenwerten entsprechen
- Fremdsprachige Webseite für fremdsprachige Marktpools
- Zusammenarbeit mit Veranstaltern/OTAs bei Beherbergern
- Gruppenpreise & fremdsprachige Führungen bei POIs
- Budgeteinsatz
- Verpflichtung auf mindestens zwei, idealerweise drei Jahre

Zeitplan Aufbau Marktpools:



Wie sieht die Zusammenarbeit aus?

- Entwicklung einer gemeinsam abgestimmten Markt- und Marketingstrategie im Marktpool
- Kommunikation des Angebots in gebündelter Form an potenzielle Marktpartner*innen
- Aufbau von Vertrauen und Bekanntheit am Markt
- Fachlicher Austausch mit Kolleg*innen innerhalb des Marktpools
- Einsatz von erhöhten Budgetmitteln durch gemeinsames Vorgehen

Finanzierung

Kooperationspaket

1.000 €/Jahr (obligatorisch)

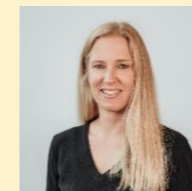
Inklusivleistungen:

- Teilnahme an Exklusiv-Events im Markt
- Workshops mit Mehrwert
- regelmäßige Newsletter an Marktpartner
- aktuelle Marktinformationen

Zur Finanzierung des Marktpools beteiligt sich jeder Partner mit der Buchung des Kooperationspaketes. Darüber hinaus wird es verschiedene Maßnahmenpakete geben, an denen man sich wiederum finanziell beteiligen kann, um eine bessere Sichtbarkeit im Markt zu erzielen.

Mögliche Maßnahmen, in die man sich einbuchen kann, sind Online Kampagnen, Social Media / Influencer Marketing-Aktionen, DooH-Kampagnen, B2B-Events, Veranstalter-/OTA-Kooperationen oder auch Medienkooperationen.

Ihre Ansprechpartnerinnen:



Marktpool Alpenland & Marktpool Polen

Caren Bakker – Stellv. Leiterin Kommunikation

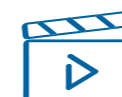
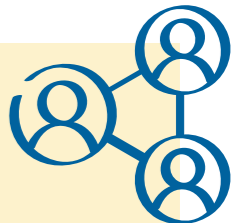
+49 381 40 30 664 | c.bakker@auf-nach-mv.de



Marktpool Niederlande & Marktpool Skandinavien

Annemarie Böhme - Internationales Marketing

+49 381 40 30 652 | a.boehme@auf-nach-mv.de



Den Videomitschnitt zum Kickoff zur internationalen Marktbearbeitung vom 21. Juni 2024 können Sie [hier](#) ansehen.